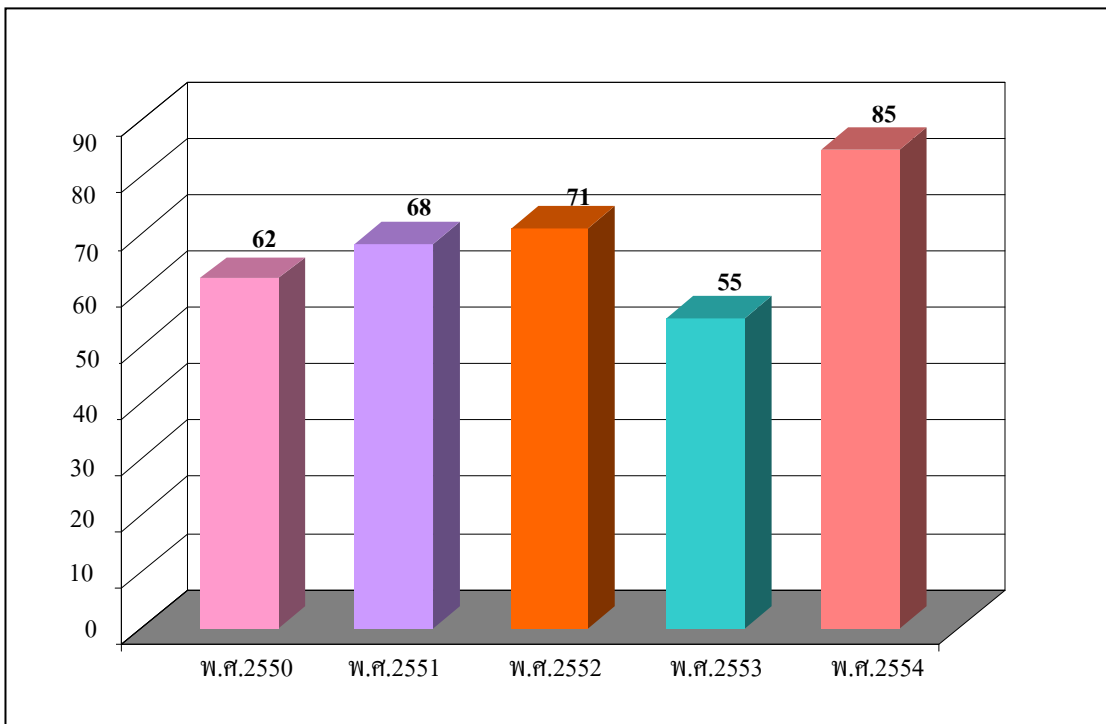
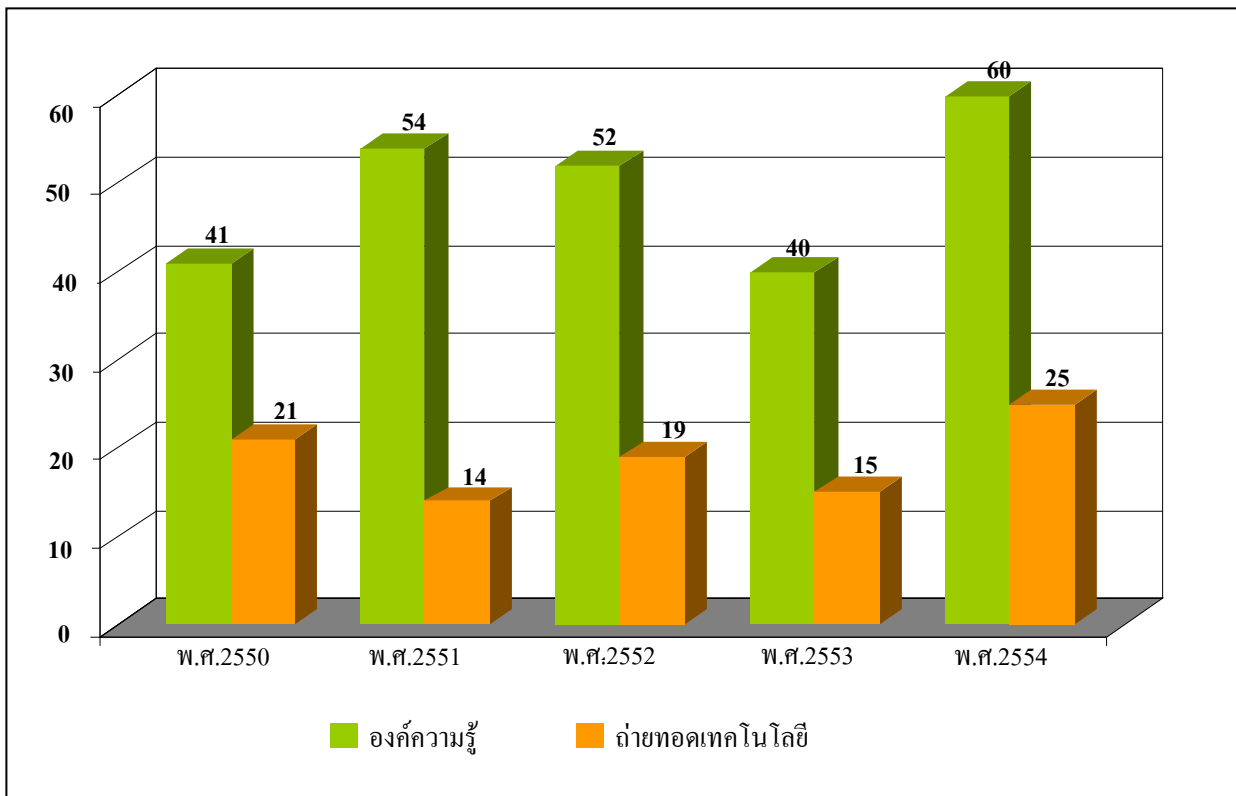


จำนวนโครงการวิจัย งบประมาณแผ่นดิน
ในปีงบประมาณ พ.ศ.2550 – พ.ศ.2554: จำแนกตามปีงบประมาณ

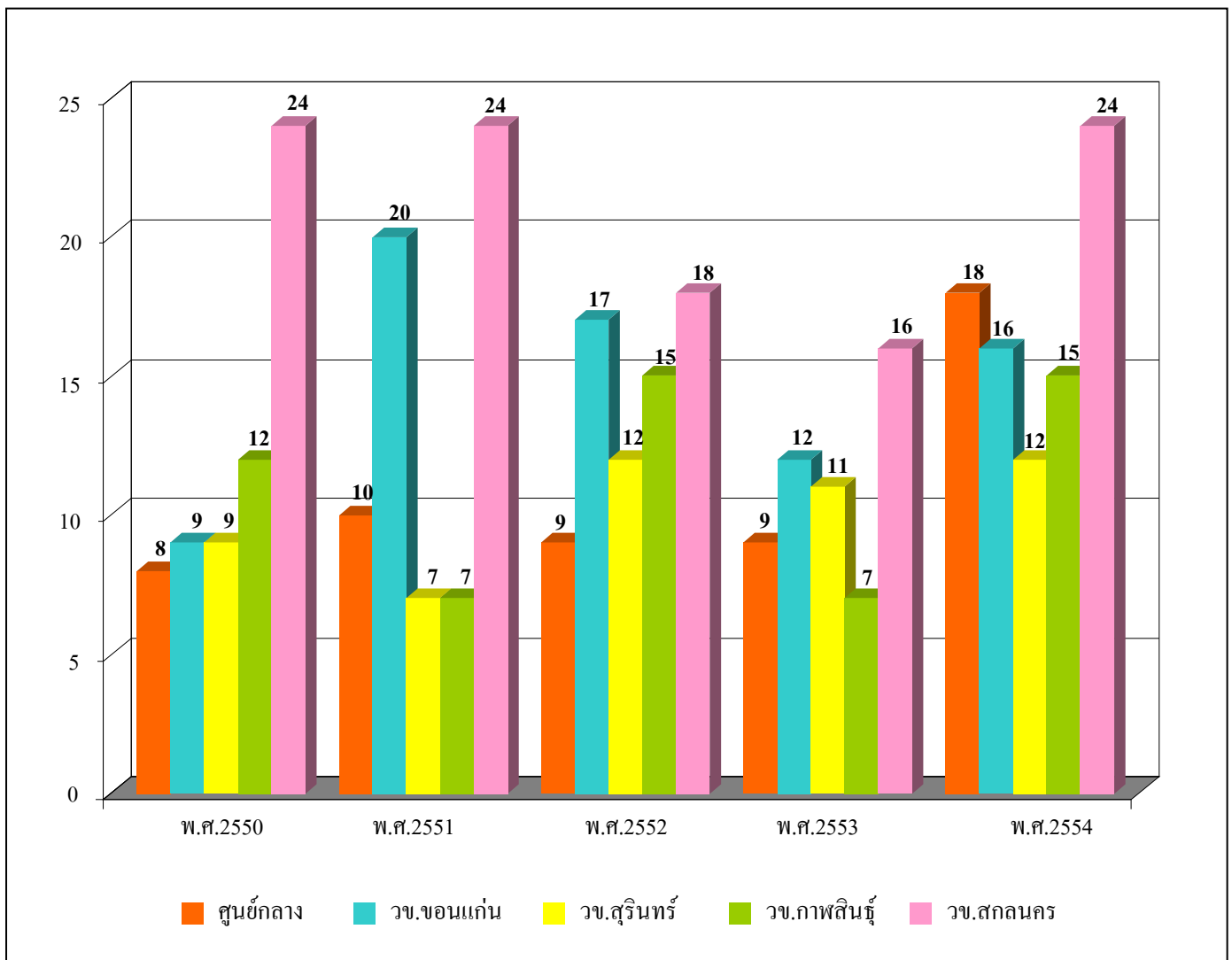


จำนวนโครงการวิจัย งบประมาณแผ่นดิน
ในปีงบประมาณ พ.ศ.2550 – พ.ศ.2554: จำแนกตามผลผลิต



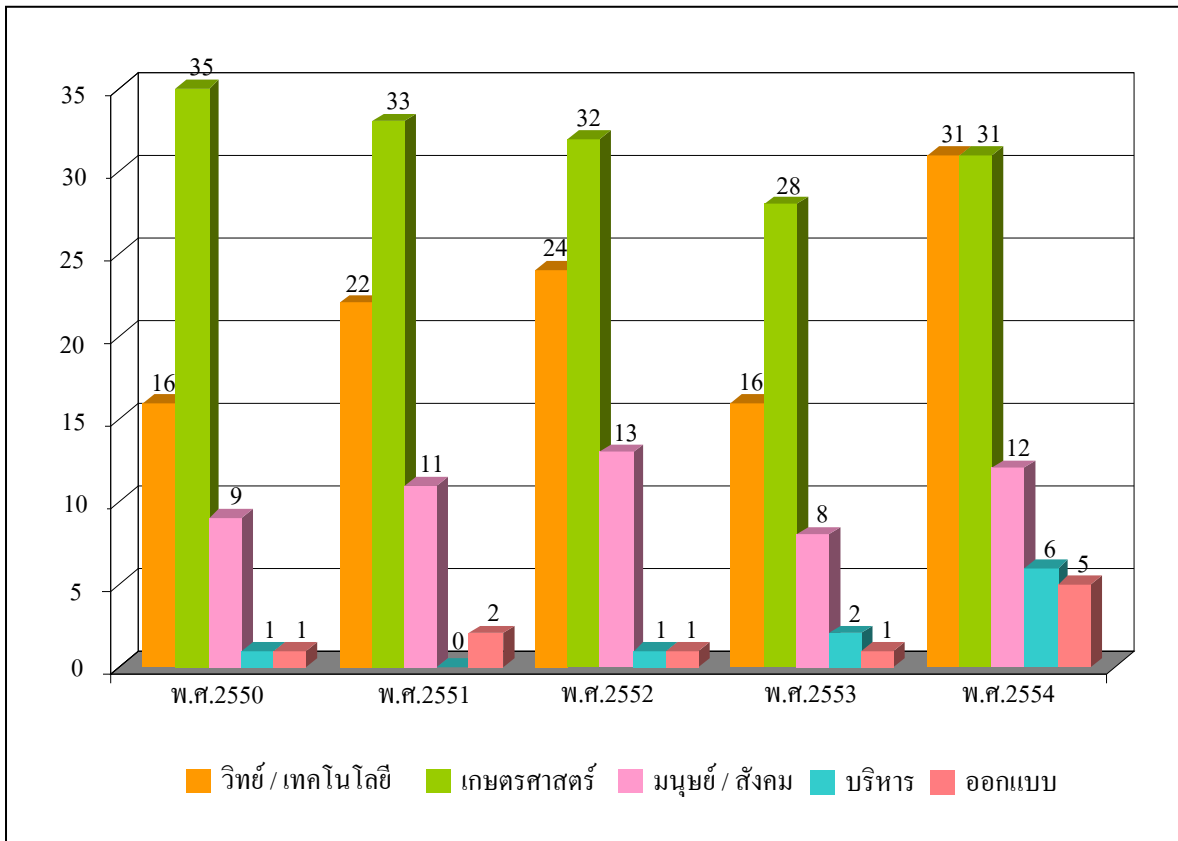
จำนวนโครงการวิจัย งบประมาณแผ่นดิน

ในปีงบประมาณ พ.ศ.2550 – พ.ศ.2554: จำแนกตามวิทยาเขต



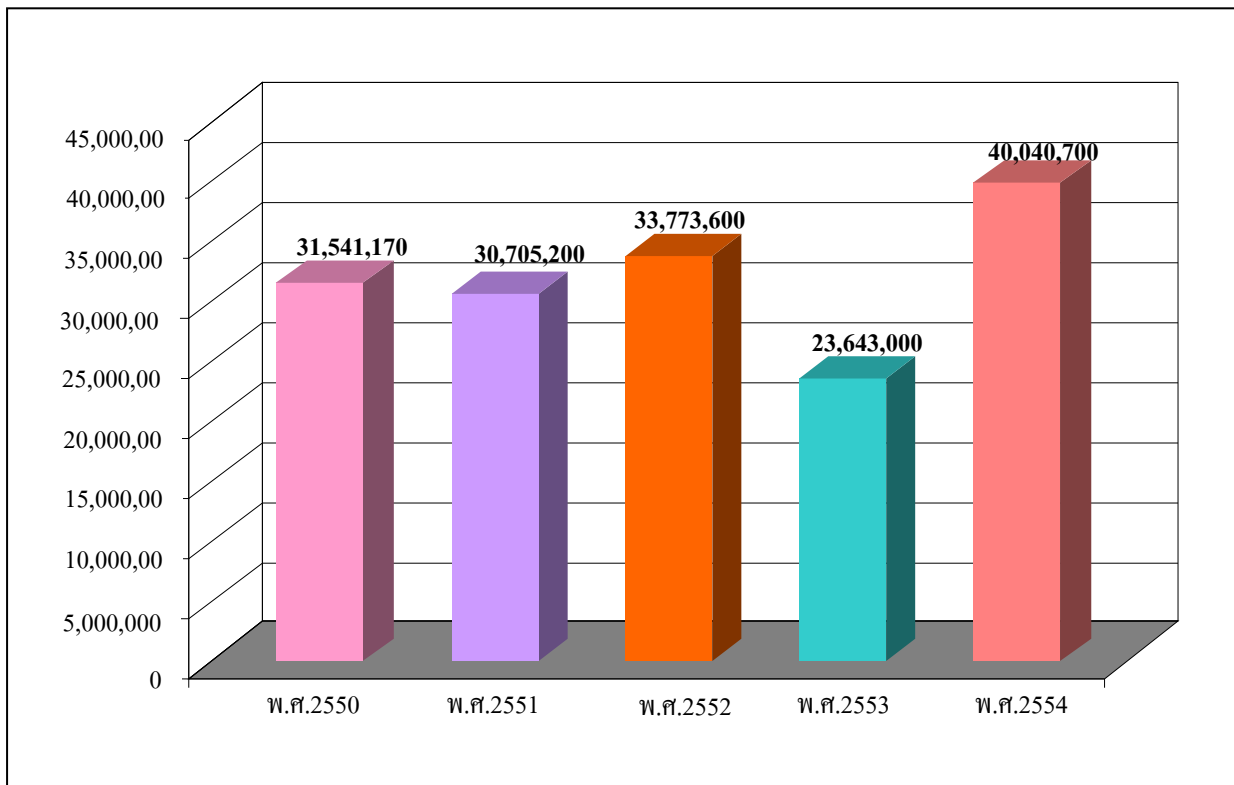
จำนวนโครงการวิจัย งบประมาณแผ่นดิน

ในปีงบประมาณ พ.ศ.2550 – พ.ศ.2554: จำแนกตามสาขางานวิจัย

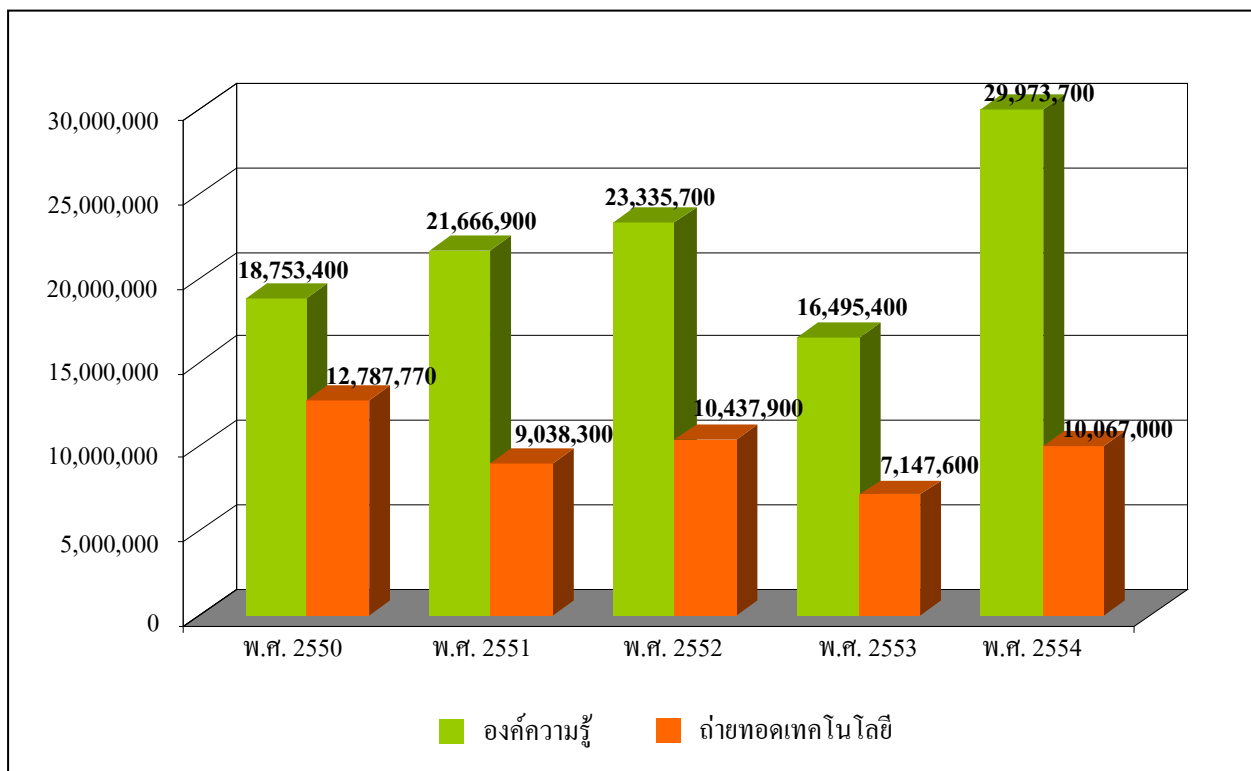


จำนวนงบประมาณวิจัย งบประมาณแผ่นดิน

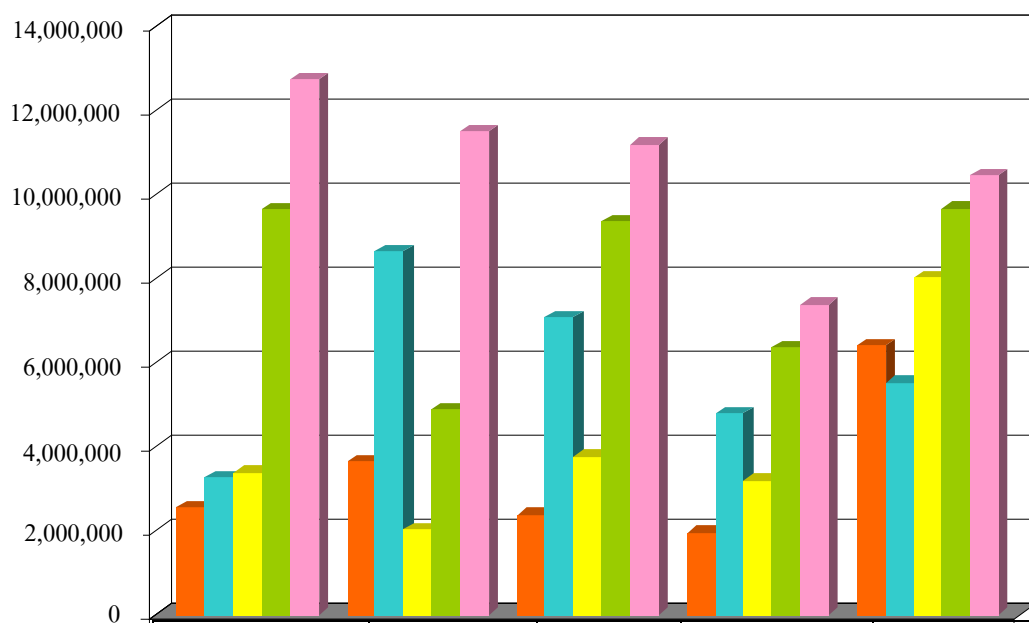
ในปีงบประมาณ พ.ศ.2550 – พ.ศ.2554: จำแนกตามปีงบประมาณ



จำนวนงบประมาณวิจัย งบประมาณแผ่นดิน
ในปีงบประมาณ พ.ศ.2550 – พ.ศ.2554: จำแนกตามผลผลิต

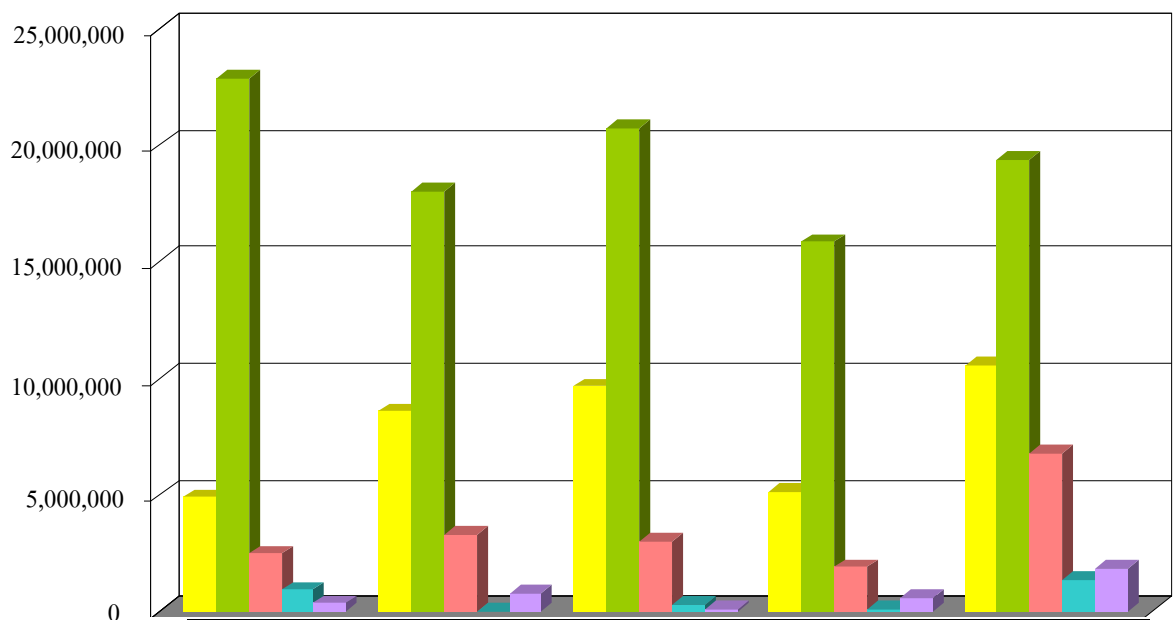


จำนวนงบประมาณวิจัย งบประมาณแผ่นดิน
ในปีงบประมาณ พ.ศ.2550 – พ.ศ.2554: จำแนกตามวิทยาเขต



	พ.ศ.2550	พ.ศ.2551	พ.ศ.2552	พ.ศ.2553	พ.ศ.2554
■ ศูนย์กลางมหาวิทยาลัย	2,538,800	3,637,990	2,383,300	1,950,200	6,395,500
■ วิทยาเขตขอนแก่น	3,256,800	8,636,340	7,083,900	4,785,700	5,521,600
■ วิทยาเขตสุรินทร์	3,374,700	2,024,920	3,756,500	3,187,800	8,020,400
■ วิทยาเขตกาฬสินธุ์	9,643,500	4,892,430	9,355,900	6,342,070	9,666,000
■ วิทยาเขตสกลนคร	12,727,370	11,513,520	11,194,000	7,377,230	10,437,200

จำนวนงบประมาณวิจัย งบประมาณแผ่นดิน ในปีงบประมาณ พ.ศ.2550 – พ.ศ.2554: จำแนกตามสาขางานวิจัย



	พ.ศ.2550	พ.ศ.2551	พ.ศ.2552	พ.ศ.2553	พ.ศ.2554
■ วิทย์ / เทคโนโลยี	4,907,500	8,576,220	9,641,000	5,127,200	10,599,500
■ เกษตรศาสตร์	22,856,170	18,048,670	20,741,300	15,840,900	19,372,300
■ มนุษย์ / สังคม	2,484,200	3,292,660	2,999,300	1,903,300	6,776,300
■ บริหาร	939,000	0	300,600	151,600	1,400,600
■ ออกแบบ	354,300	787,650	91,400	620,000	1,892,000