

## เอกสารการจัดการความรู้

**ประเด็นเรื่อง** งานบริการวิชาการ การเรียนการสอน และงานวิจัย

- หัวข้อเรื่อง**
- 1) แนวทางการบูรณาการงานบริการวิชาการ กับการเรียนการสอน และงานวิจัย
  - 2) แนวทางการบูรณาการงานวิจัย กับการจัดการเรียนการสอน

### รายการเอกสาร

หน้า

สรุปองค์ความรู้จากการจัดการความรู้	1
แนวทางปฏิบัติงานระดับมหาวิทยาลัย	1
แนวทางปฏิบัติงานระดับคณะ	1
แนวทางปฏิบัติงานระดับสาขาวิชา/สถานีวิจัยบัวและถ่ายทอดเทคโนโลยี	2
แนวปฏิบัติที่ดีจากแหล่งเรียนรู้อื่นๆ	3
รูปแบบของการให้บริการวิชาการ	3
แนวปฏิบัติที่ดี ของการบูรณาการงานบริการวิชาการ การเรียนการสอน และงานวิจัย	5
แนวทางขับเคลื่อนงานบริการวิชาการ	5

## สรุปองค์ความรู้จากการจัดการความรู้

**ประเด็นเรื่อง** งานบริการวิชาการ การเรียนการสอน และงานวิจัย

**หัวข้อเรื่อง** แนวทางการบูรณาการงานบริการวิชาการ กับการเรียนการสอน และงานวิจัย

จากกิจกรรมแลกเปลี่ยนเรียนรู้ โครงการเรียนรู้ร่วมกัน คณะเกษตรศาสตร์และทรัพยากรธรรมชาติ มหาวิทยาลัยเทคโนโลยีราชมงคลตะวันออก

โครงการปีงบประมาณ 2554 ดำเนินการ พ.ค. – ก.ค. 2554

โครงการปีงบประมาณ 2555 ดำเนินการ พ.ค. 2555

### แนวทางปฏิบัติงานระดับมหาวิทยาลัย

- 1) ปรับยุทธศาสตร์การวิจัย เกี่ยวกับการจัดสรรหรือขอทุนเพื่อดำเนินการวิจัย ให้สามารถแก้ไขปัญหาเกษตรกรได้ทันเวลาและตามความต้องการ ซึ่งจะทำได้งานวิจัยที่สามารถนำไปใช้ประโยชน์ได้จริง ตามเกณฑ์การประเมินคุณภาพ

### แนวทางปฏิบัติงานระดับคณะ

- 1) มีแผนกลยุทธ์การให้บริการวิชาการ เพื่อตอบสนองของความต้องการที่แท้จริงของสังคมทั้งในมิติของการให้เปล่า หรือเพื่อการหารายได้
- 2) จัดทำแผนการให้บริการวิชาการแก่ชุมชนอย่างยั่งยืน
- 3) ส่งเสริม สนับสนุน บุคลากรให้มีโอกาสปฏิบัติงานร่วมกับเครือข่ายภายนอกมหาวิทยาลัย เพื่อนำความรู้ – ประสบการณ์ มาพัฒนางานและก่อให้เกิดการยอมรับของสังคมต่อบุคลากรและคณะ
- 4) จัดกิจกรรมศึกษาดูงาน การพัฒนางานบริการวิชาการของสถาบันการศึกษาอื่น เพื่อนำมาประยุกต์ใช้ให้เหมาะสมกับเป้าหมายของการพัฒนาที่ตั้งไว้ของคณะ
- 5) การจัดลำดับโครงการเพื่อเสนอขอของบประมาณรายจ่ายประจำปี หากสามารถจัดลำดับโครงการที่สามารถบูรณาการให้ได้รับงบประมาณ จะทำให้คณะฯ มีโครงการบูรณาการจำนวนมากขึ้น
- 6) ควรสนับสนุนให้ผู้สอนมีงานวิจัยเพิ่มขึ้น เพื่อให้มีผลงานที่เหมาะสมไปใช้ในการให้บริการวิชาการและใช้ประกอบการเรียนการสอน

## แนวทางปฏิบัติงานระดับสาขาวิชา/สถานีวิจัยบัวและถ่ายทอดเทคโนโลยี

### บูรณาการงานบริการวิชาการ กับการเรียนการสอน และงานวิจัย

- 1) จัดให้มีวิทยากร ทั้งวิทยากรภายในหน่วยงานและวิทยากรภายนอก ร่วมให้บริการวิชาการ
- 2) กำหนดให้นักศึกษาในรายวิชาที่เกี่ยวข้องกับการให้บริการวิชาการ ร่วมจัดนิทรรศการ หรือเป็นวิทยากรผู้ช่วย ตอบปัญหา และช่วยฝึกปฏิบัติ
- 3) ปรับลำดับหัวข้อการสอนของรายวิชาทั้งในส่วนภาคทฤษฎีและภาคปฏิบัติ (ถ้ามี) ให้สอดคล้องกับงานที่รับมอบหมายของนักศึกษา เพื่อสร้างความมั่นใจให้นักศึกษา และใช้เป็นตัวอย่งประกอบการอบรม นอกจากนี้อาจมอบหมายให้นักศึกษาค้นคว้าข้อมูลเพิ่มเติม เพื่อเตรียมนิทรรศการ
- 4) ในการให้บริการวิชาการควรใส่เนื้อหาและผลการวิจัยลงในเอกสารประกอบการบริการวิชาการ
- 5) นำปัญหาที่ได้รับทราบจากผู้เข้ารับบริการวิชาการหรือจากการให้บริการวิชาการมากำหนดเป็นหัวข้อการวิจัย หรือหัวข้อปัญหาพิเศษของนักศึกษาในวิชาเรียน
- 6) สอดแทรกความต้องการแก้ปัญหาของผู้เข้ารับบริการวิชาการในขณะจัดการเรียนการสอน เพื่อกระตุ้นผู้เรียน
- 7) ติดตามประเมินผลการให้บริการวิชาการ ระดับ out come

### บูรณาการงานวิจัยกับการเรียนการสอน

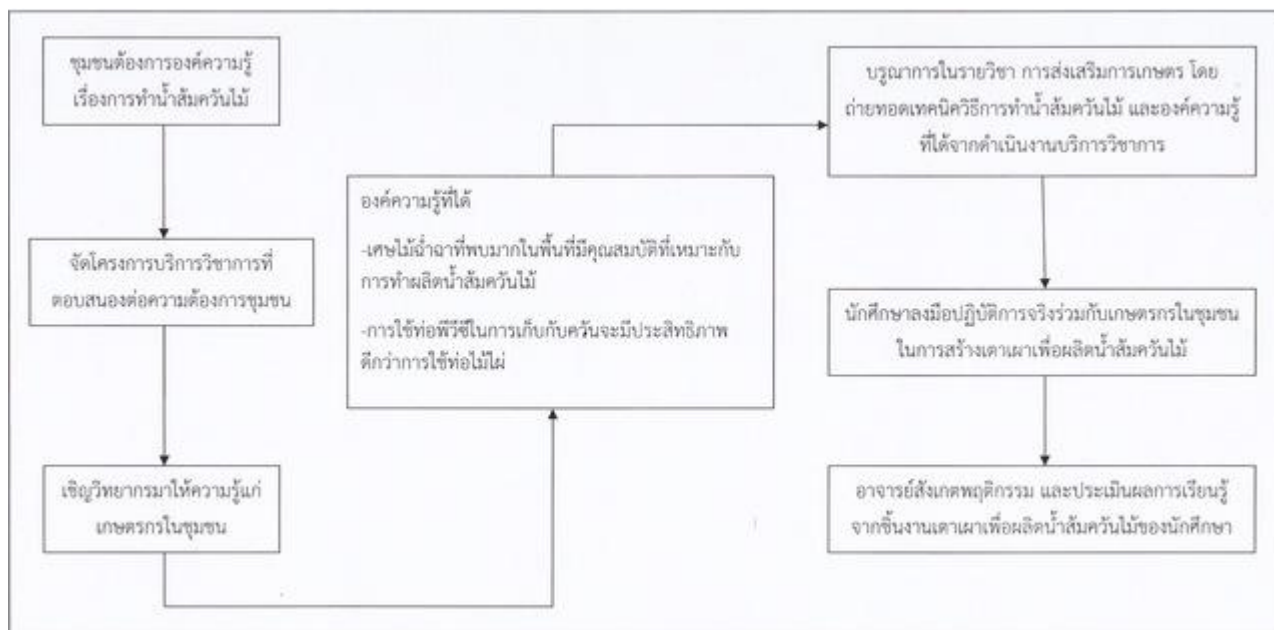
- 1) จัดส่วนหนึ่งของงานวิจัยให้นักศึกษาทำเป็นปัญหาพิเศษ หรือทดลองปฏิบัติในชั่วโมงปฏิบัติการ
- 2) นำผลการวิจัยที่ดำเนินการแล้วเสร็จไปใช้ในการสอนภาคทฤษฎีและปฏิบัติ โดยปรับรายละเอียด / เพิ่มเติมเนื้อหาในเอกสารประกอบการสอน

## แนวปฏิบัติที่ดี จากแหล่งเรียนรู้อื่นๆ

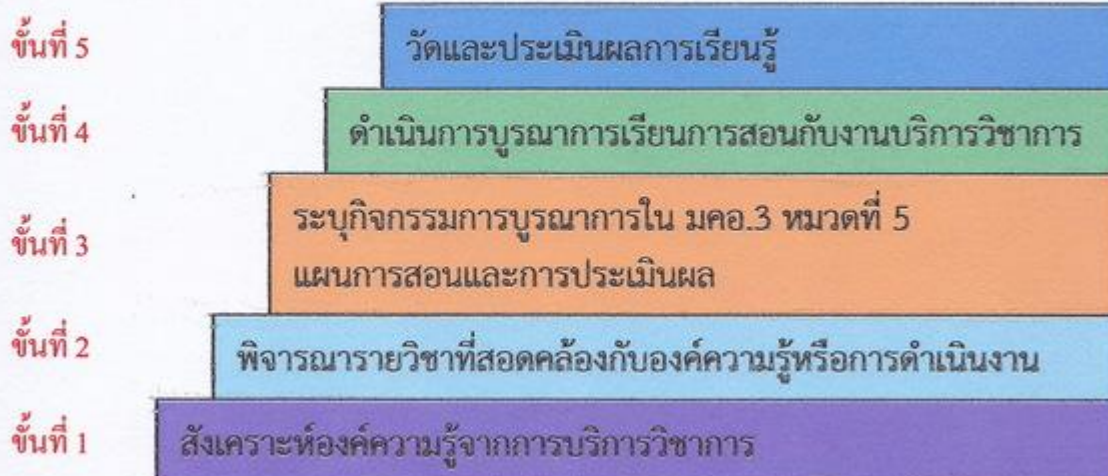
### รูปแบบของการให้บริการวิชาการ

การบูรณาการงานบริการวิชาการกับการเรียนการสอน สามารถทำได้ 2 รูปแบบ ดังนี้

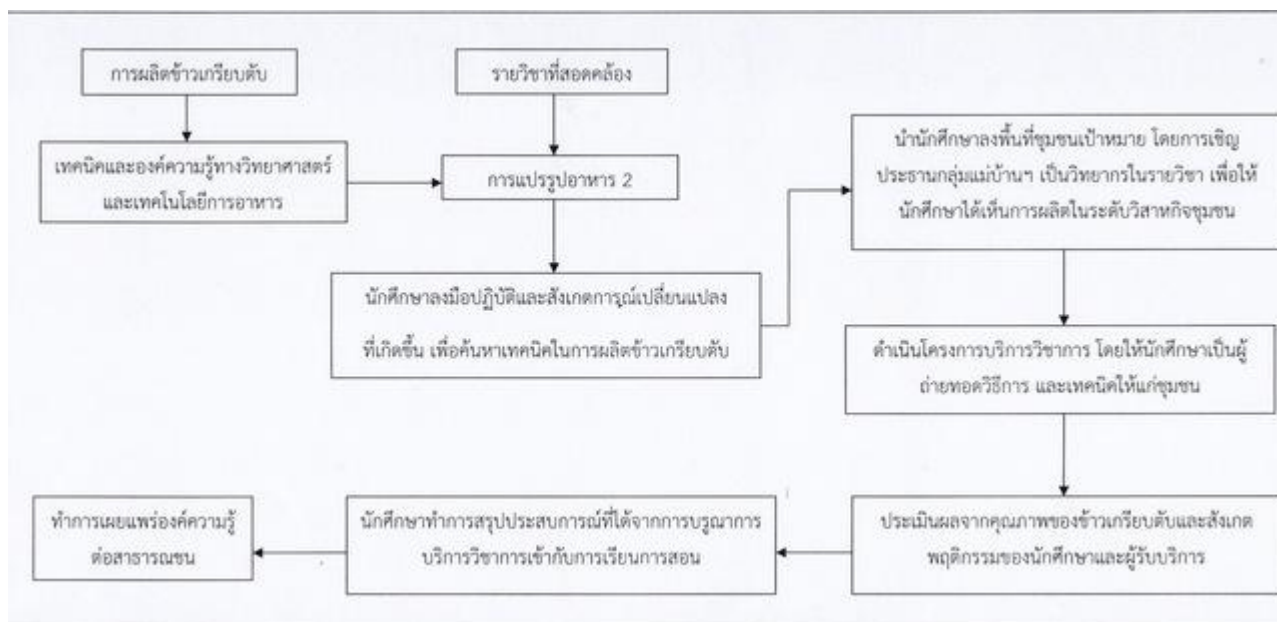
ตัวอย่างบทเรียนที่ 1 โครงการการอบรมถ่ายทอดความรู้เชิงปฏิบัติการการทำน้ำส้มควันไม้



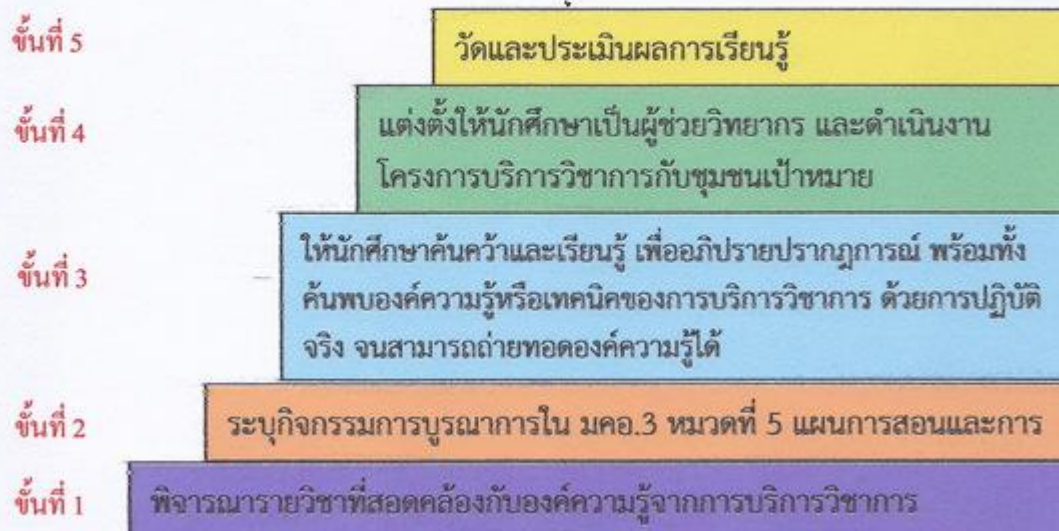
### รูปแบบที่ 1 การนำองค์ความรู้ที่ได้จากการบริการวิชาการมาบูรณาการกับรายวิชาที่มีเนื้อหาสอดคล้อง



ตัวอย่างบทเรียนที่ 2 โครงการอบรมเชิงปฏิบัติการการพัฒนาข้าวเกรียบฟักทองเสริมธาตุเหล็กด้วยตับหมู



**รูปแบบที่ 2** การบูรณาการรายวิชาที่สอดคล้องกับองค์ความรู้ของ การบริการวิชาการ และ ฝึกปฏิบัติ ให้นักศึกษาสามารถถ่ายทอดองค์ความรู้นั้นได้ด้วยตนเอง



## แนวปฏิบัติที่ดี ของการบูรณาการงานบริการวิชาการ การเรียนการสอน และงานวิจัย

- 1) การต่อยอดงานที่มีความสนใจและชำนาญ จะทำให้เกิดงานบริการที่มีคุณภาพและจะเป็นการสร้างเครือข่าย
- 2) การบริการวิชาการในส่วนของประกันคุณภาพเน้นการมีส่วนร่วมกับชุมชน/องค์กร ซึ่งทั้งสองคำนี้ ไม่ได้หมายความว่ารวมถึงแค่พื้นที่แต่จะรวมถึง ผู้นำและรวมถึงผู้เข้าร่วมอบรม
- 3) การบูรณาการการบริการวิชาการเข้ากับการเรียนการสอน ต้องมีหลักฐาน ประกอบด้วย ประมวลผลการสอน และการสรุปผลว่าได้อะไรจากการบริการวิชาการเพื่อมาพัฒนาการเรียนการสอน
- 4) การบูรณาการการบริการวิชาการกับงานวิจัยต้องมีหลักฐานเป็นงานวิจัย การประเมินผล และการสร้างความยั่งยืนได้
- 5) การสร้างความเข้มแข็งให้กับชุมชนนั้นการดำเนินงานบริการวิชาการต้องอยู่ในรูปแบบของการมีส่วนร่วม มีระบบ PDCA ร่วมกัน กำหนดตัวชี้วัด (KPI) ร่วมกัน และผลลัพธ์ที่ได้ต้องสร้างให้ชุมชนสามารถพึ่งพาตนเองได้ (ความเข้มแข็ง)

## แนวทางขับเคลื่อนงานบริการวิชาการ

- 1) Dream ทุกคนต้องมีความฝันเรื่องการเรียนรู้อาชีพและการพัฒนาความเข้มแข็ง ความเชี่ยวชาญเฉพาะตน
- 2) Define ระบุความฝันให้ชัดเจน เพื่อกำหนดแผนสำหรับตนเองให้บรรลุฝัน
- 3) Drive มีแรงขับภายในตนเองในการที่จะเรียนรู้และพัฒนาศักยภาพของตนเองให้ทำได้
- 4) พัฒนาและสร้างเครือข่ายทุกระดับนับจากระดับบุคคล องค์กร ชุมชน และสังคมในการบริการวิชาการและร่วมเรียนรู้กับเครือข่ายนั้นอย่างใส่ใจและต่อเนื่อง
- 5) ให้ทำงานเหมือนแมงมุมชักใยแบบค่อยเป็นค่อยไปและมีความมุ่งมั่น
- 6) เสริมสร้างตนเองให้มีความรู้ในเรื่องการวางแผน การจัดทำโครงการ การดำเนินงาน และการประเมินผล แบบมีส่วนร่วม
- 7) การระดมทุน เพื่อทำงานในประเด็นที่ตนเองเชี่ยวชาญเพื่อทำงานกับองค์กร และกลุ่มเป้าหมายอย่างต่อเนื่อง เพื่อให้บรรลุเป้าหมายร่วมกัน
- 8) การทำงานเป็นทีมสหวิชาชีพ ศาสตร์และความเชี่ยวชาญบางอย่างไม่จำเป็นต้องทำกับองค์กรหรือชุมชนและการที่จะนำศาสตร์ของเราไปบริการให้องค์กรและชุมชนเข้มแข็งเราต้องอาศัยศาสตร์ของวิชาชีพอื่นมาบูรณาการให้เกิดความเข้มแข็งในองค์กรและชุมชน
- 9) ความเข้าใจในความหมายของคำว่า องค์กรและชุมชน ที่เกี่ยวข้องกับความเชี่ยวชาญของแต่ละวิชาชีพ จะช่วยให้มีความชัดเจนในการจัดทำแผน

**ที่มา:**

คณะสังคมสงเคราะห์ศาสตร์และสวัสดิการสังคม มหาวิทยาลัยหัวเฉียว. การบริการวิชาการสู่ความเข้มแข็ง  
ของชุมชน/องค์กร การเรียนการสอน และการวิจัย. 2555. [ออนไลน์] เข้าถึงได้จาก:

<http://swhcu.net/km/mk-articles/km551.html>

มหาวิทยาลัยสงขลานครินทร์.2554. KM Meeting: นวัตกรรมการเรียนการสอนกับงานบริการวิชาการ.

[ออนไลน์] เข้าถึงได้จาก: <http://www.gotoknow.org/blogs/posts/465422>